



Berner
Fachhochschule



Utilisation optimale de l'eau avec sondes capacitives

Andreas Keiser, Andrea Marti, HAFL

► Hochschule für Agrar-, Forst- und Lebensmittelwissenschaften HAFL

Irrigation ciblée avec sondes capacitatives

Détermination de l'instant et de la quantité optimale d'eau par...

- ▶ ...une mesure **continue** et **spécifique** à la parcelle de la disponibilité en eau, de la profondeur du système racinaire et de la prise d'eau par la plante
- ▶ ...en lien avec les propriétés pédologiques



www.reseaudirrigation.ch

- ▶ environ 200 stations
- ▶ accès publique
- ▶ informations sur le sol et la culture
- ▶ partenaires régionaux pour l'installation des sondes
- ▶ sponsors

510411

Seriennummer

Kartoffeln

Kultur

Agria

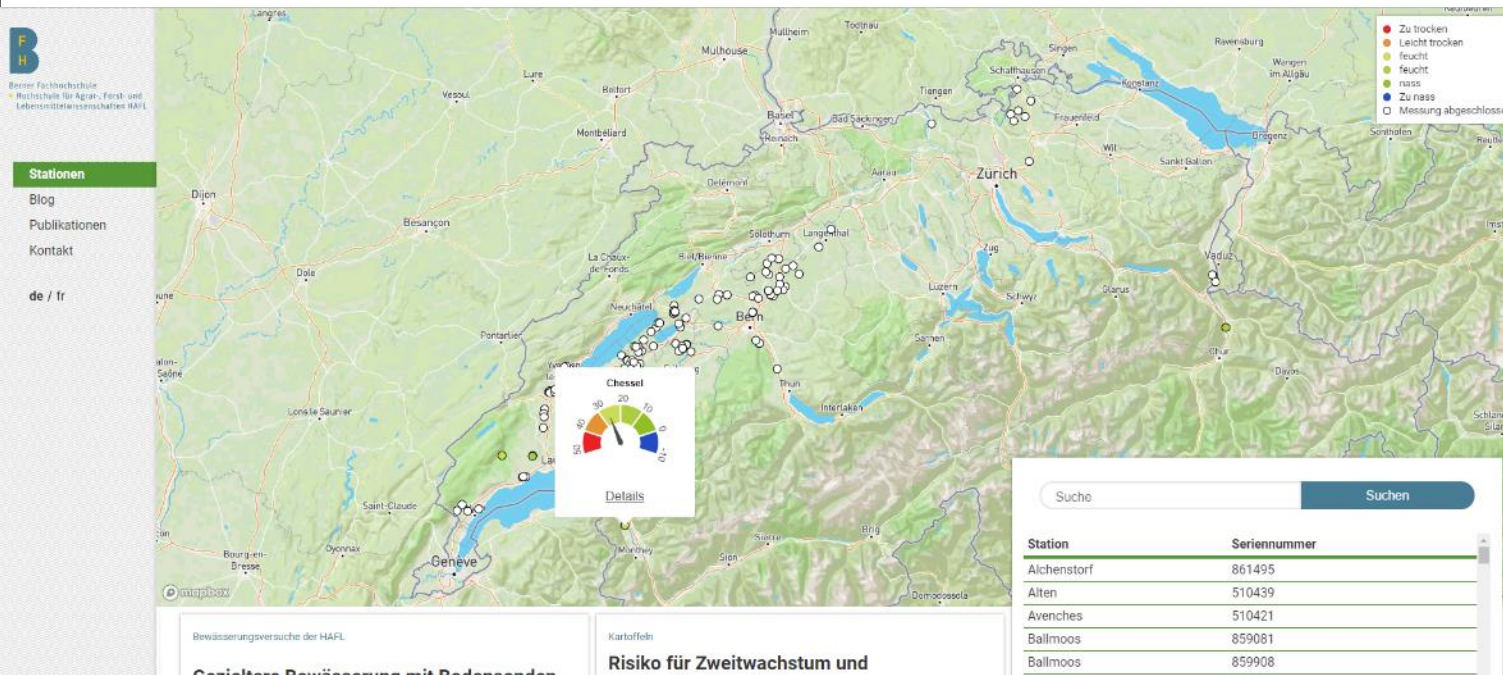
Sorte

Sprinkler

Bewässerung

13. April 2018

Pflanzzeitpunkt



tiefgründige Braunerde

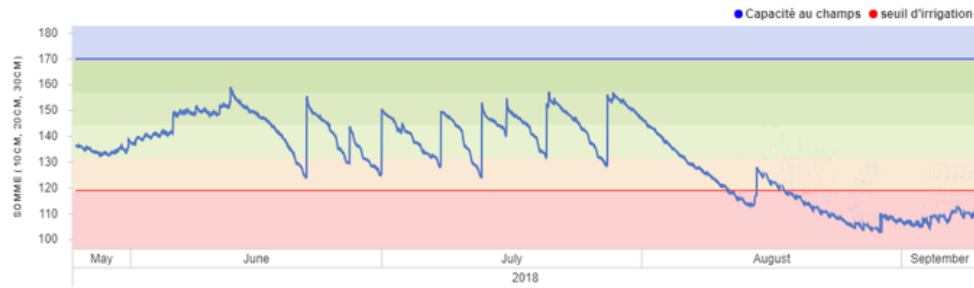
Speicherkapazität gut pflanzenverfügbares Wasser (gesamtes Profil): 46 mm
(18-1-510411)

Tiefe	Horizont	Ton [%]	Schluff [%]
0			
-20	Aph	17	35
-40			
-60	B	21	30
-80	BC	21	40

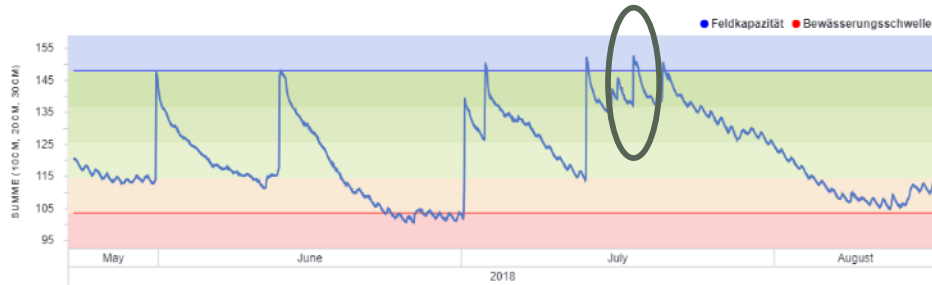


En pratique

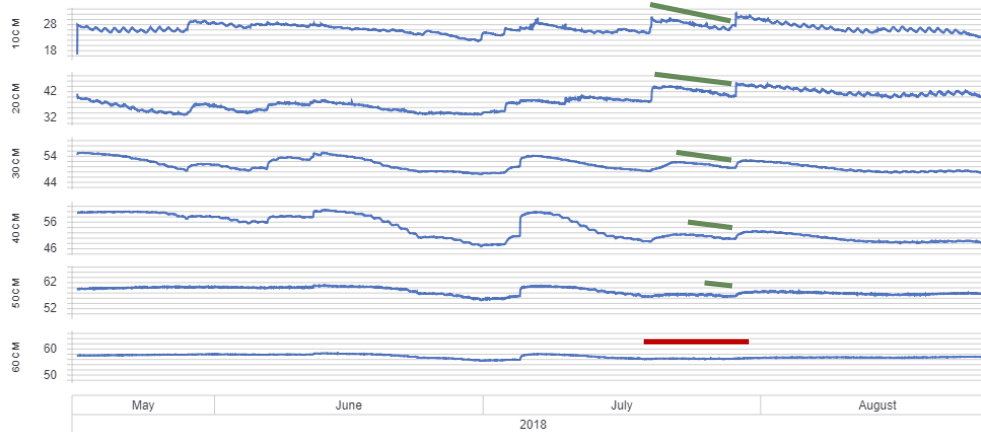
Quantité d'eau totale dans la zone racinaire



Gesamtwassermenge im wurzeiraum



Bodenwassergehalt



B

nscha

