

„Nachhaltiger Ackerbau bei offenen Märkten“



VSKP Vereinigung Schweizerischer
Kartoffelproduzenten

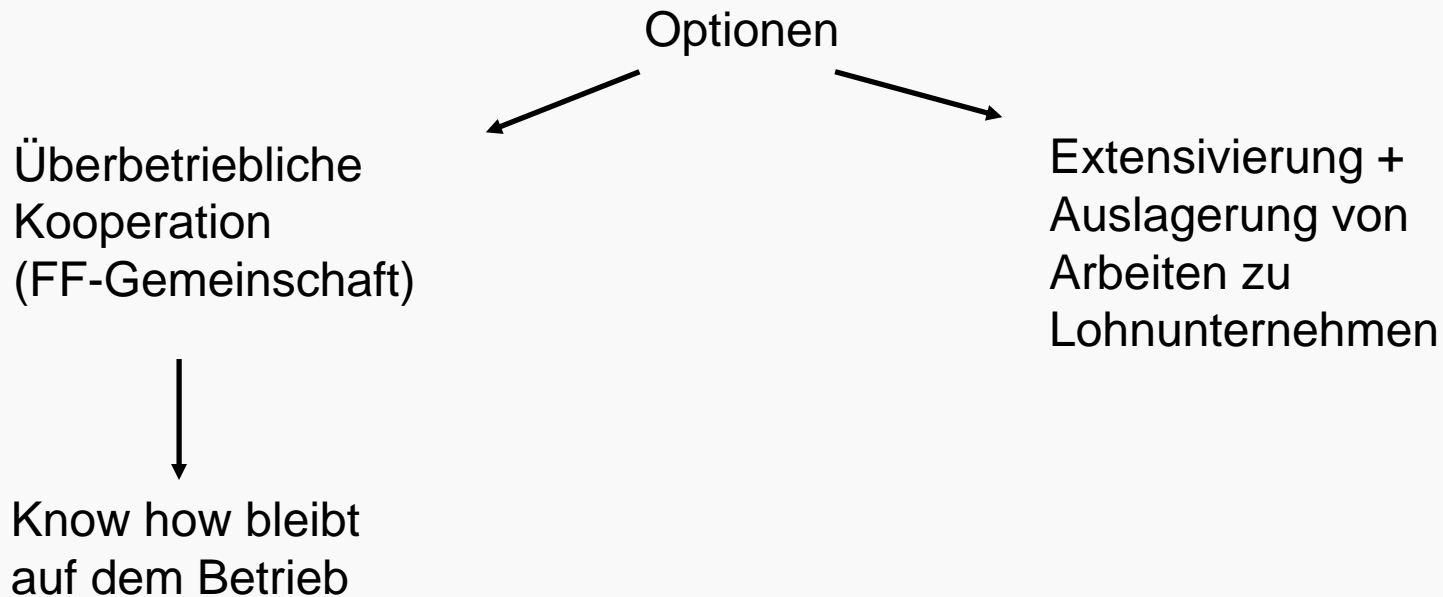
USPPT Union suisse des producteurs
de pommes de terre

Ausgangslage

Tiefgreifende Veränderungen der Rahmenbedingungen (WTO, EU-Freihandel).

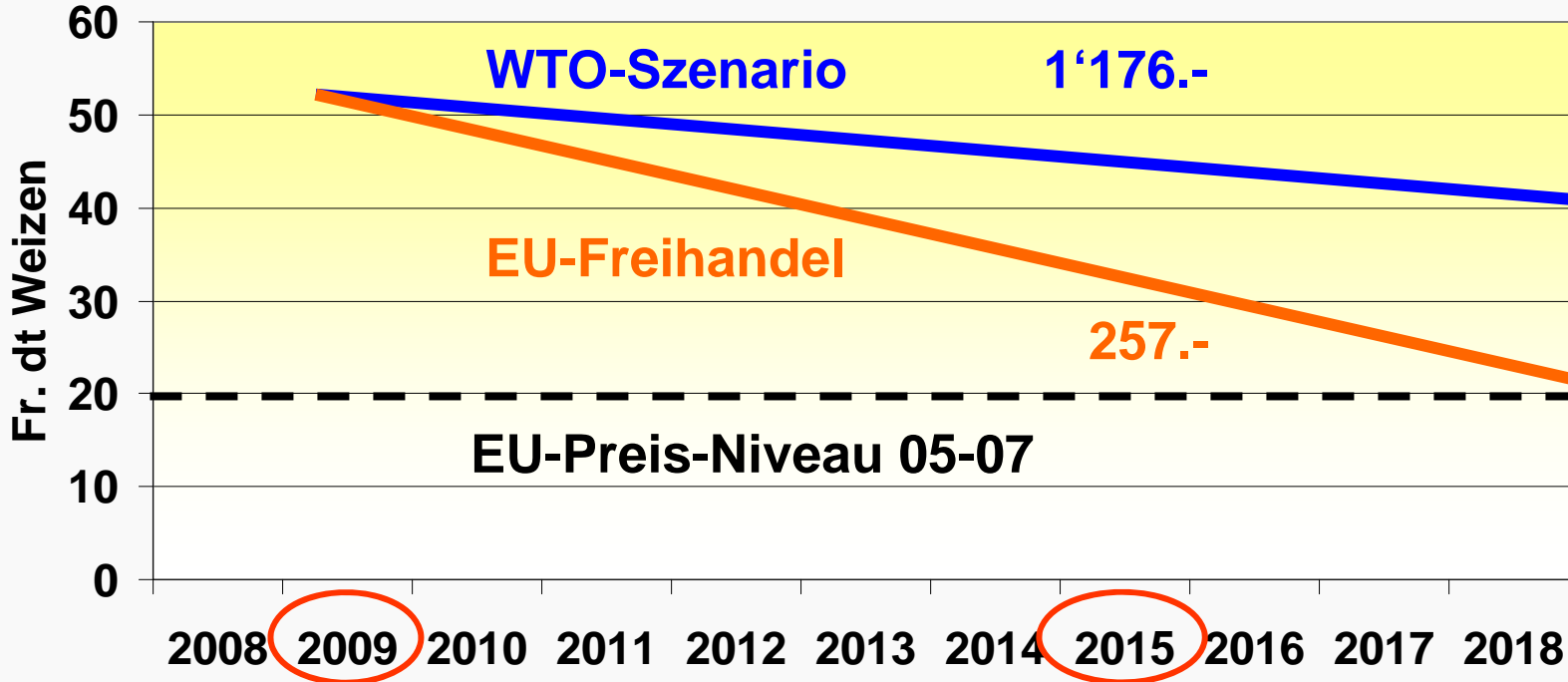
Die Produktionskosten im schweizerischen Ackerbau sind deutlich höher als im benachbarten Ausland.

Wachstum als Strategie zur Kostensenkung nur bedingt möglich



Preis-Entwicklung Weizen bei verschiedenen Szenarien (BLW-Annahmen, 2005-07) / LE=Landwirtschaftl. Einkommen

LE Weizen: 1'600.-



WTO-Szenario *(Zeithorizont 2015)*

Fremdkosten *(Veränderungen in % pro Jahr)*

Saatgut	-0.5%	Gebäudekosten	-0.7%
Dünger	2.0%	Meliorationen	-0.6%
Pflanzenschutz	0.0%	Allg. Betriebskosten	-0.4%
andere DK	-0.4%	Angestelltenkosten	0.0%
Maschinenkosten 1)	0.5%	Schuldzinsen	0.0%
Kosten für f. Einrichtungen	-0.2%	Pachtzinsen	0.0%

1) Treib-/Schmierstoffe 5%, Abschr. -0.1%, Reparaturen/Unterhalt -0.4%

Leistungen

		Weizen	Kartoffeln	ZR	Raps
Erlös Haupt- /Nebenprodukte	in % pro Jahr	-1.7%	-5.2%	-5.3%	-1.3%
Direktzahlungen		<i>(Stand 2009 bzw. AP2011)</i>			

Zielsetzung

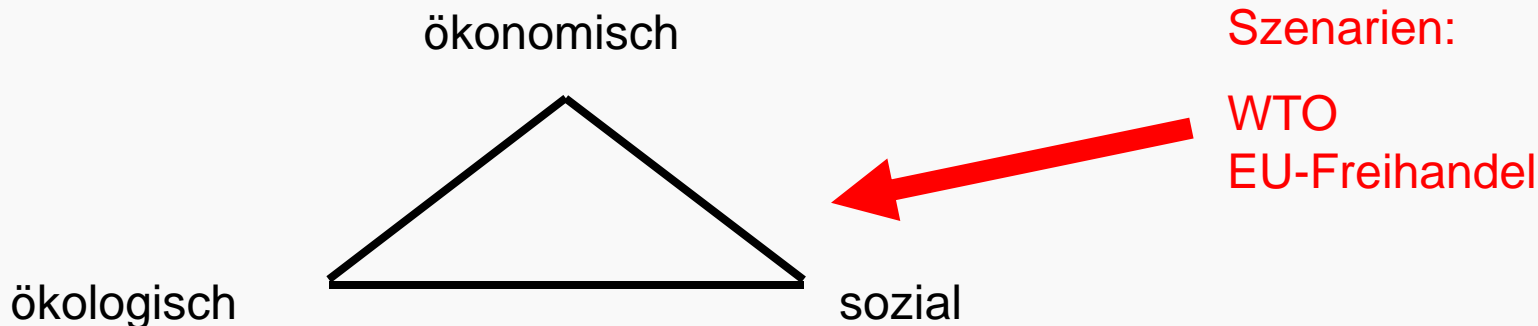
- **Schrittweise Planung von FF-Gemeinschaften :**

- Gemeinsame Produktion im Ackerbau

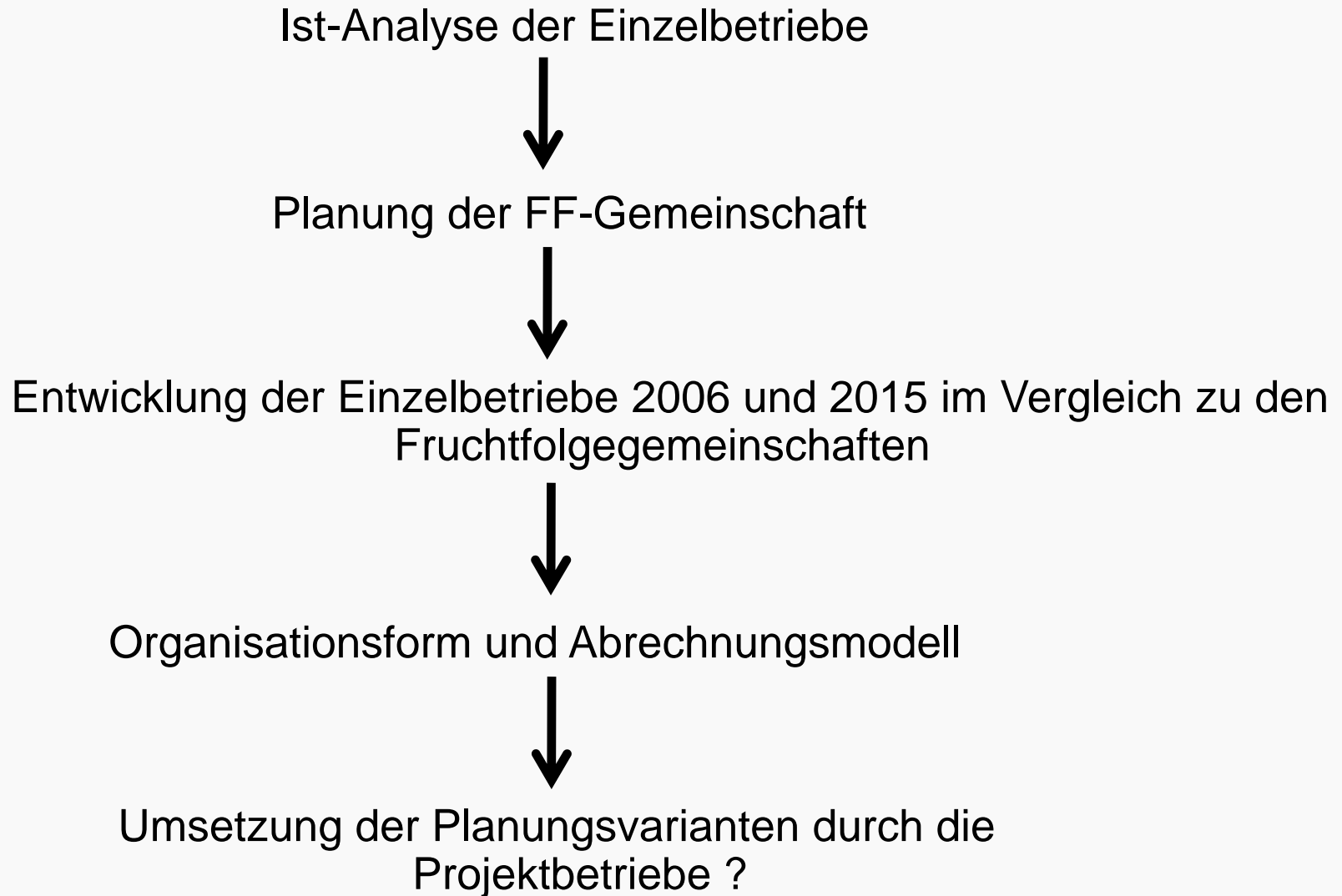
- Gemeinsamer Einkauf: Saatgut, Dünger, Pflanzenschutz

- Gemeinsamer Verkauf der Produkte

- **Analyse der Auswirkungen auf die Nachhaltigkeit des Ackerbaus :**



Projektplan



Projektbetriebe

1. Phase

2. Phase ab Januar 2010

Wohlen AG

4 Betriebe, LN total 144 ha,
Kartoffeln, Zuckerrüben,
Ölsaaten, Getreide, Mais
Milch, Rindviehmast,
Schweinezucht, Pferde
Lohnarbeiten im Ackerbau

Meikirch BE

3 Betriebe, LN total 85 ha,
Kartoffeln, Rüben, Ölsaaten,
Getreide, Mais
Milch, Schweinemast
Lohnarbeiten im Ackerbau

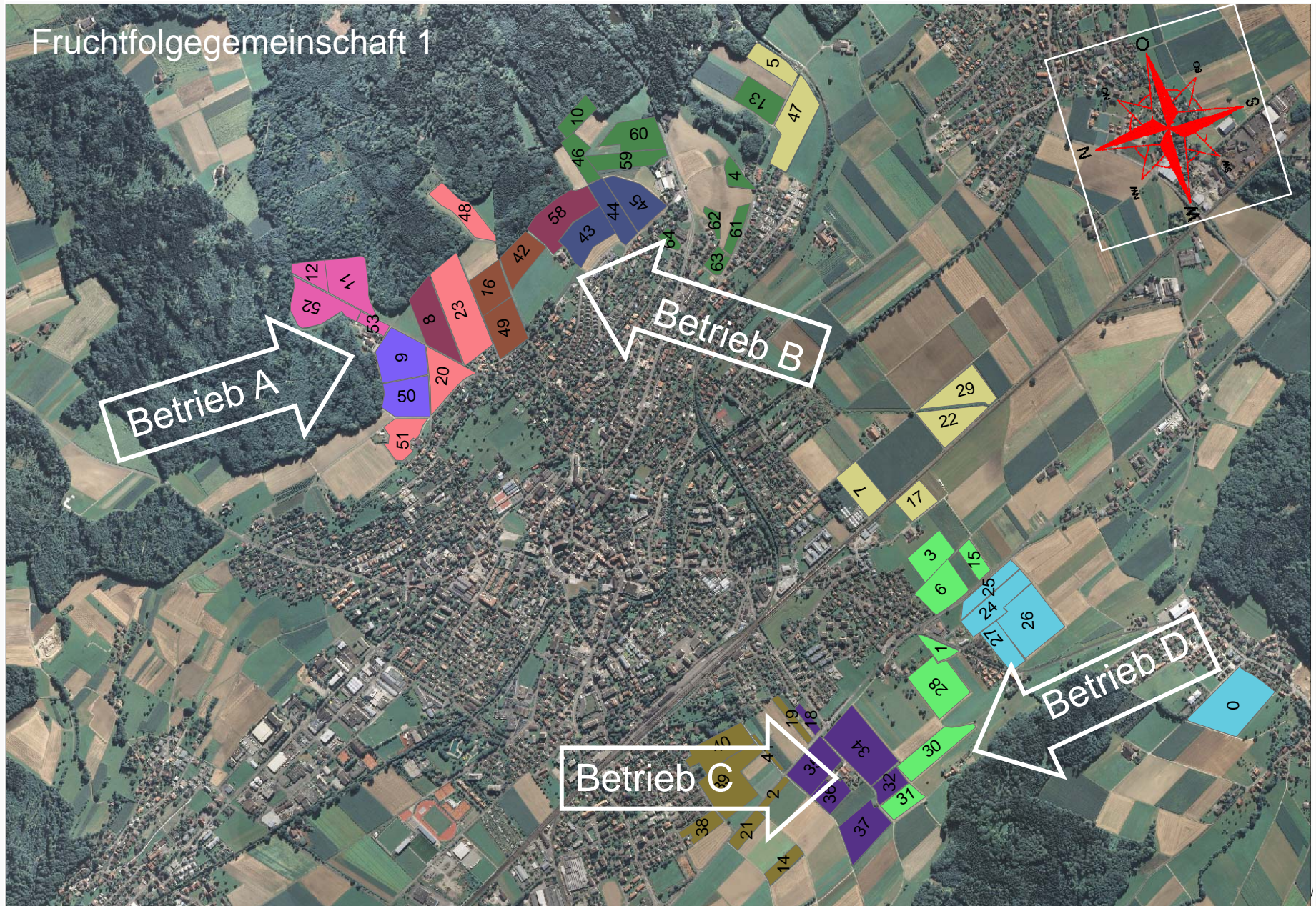
Trüllikon ZH

3 Betriebe, LN total 100 ha,
Kartoffeln, Zuckerrüben,
Ölsaaten, Getreide, Mais,
Gemüse
Milch, Rindviehmast,
Schweinemast,
Lohnarbeiten

Orge VD (seit 2007/08)

3 Betriebe, LN total 161 ha,
Hauptbetriebszweig
Ackerbau:
Zuckerrüben, Ölsaaten,
Getreide, Mais
Lohnarbeiten im Ackerbau

Fruchtfolgegemeinschaft 1



Fruchtfolgegemeinschaft 1

Fruchtfolge 1:

(Schlaggrösse: 11.5 ha)

Weizen

Kartoffeln

Weizen

Raps

Gerste

Körnermais

Zuckerrüben

Fruchtfolge 2:

(Schlaggrösse: 5.5 ha)

Kunstwiese

Kunstwiese

Silomais

Silomais

Weizen

↘ Reduktion der Maschinen im Ackerbau ↗ Erhöhung der Auslastung

Kategorie	Einzelbetriebe	FFG	
Motorfahrzeuge	9	5	
Bodenbearbeitung	14	7	Pflug: 4 → 1
Saat und Pflege	7	5	
Düngung	12	7	
Pflanzenschutz	2	1	Feldspritze: 2 → 1
Ernte Ackerbau	4	2	Kartoffelvollernter: 2 → 1
Futterernte	15	7	

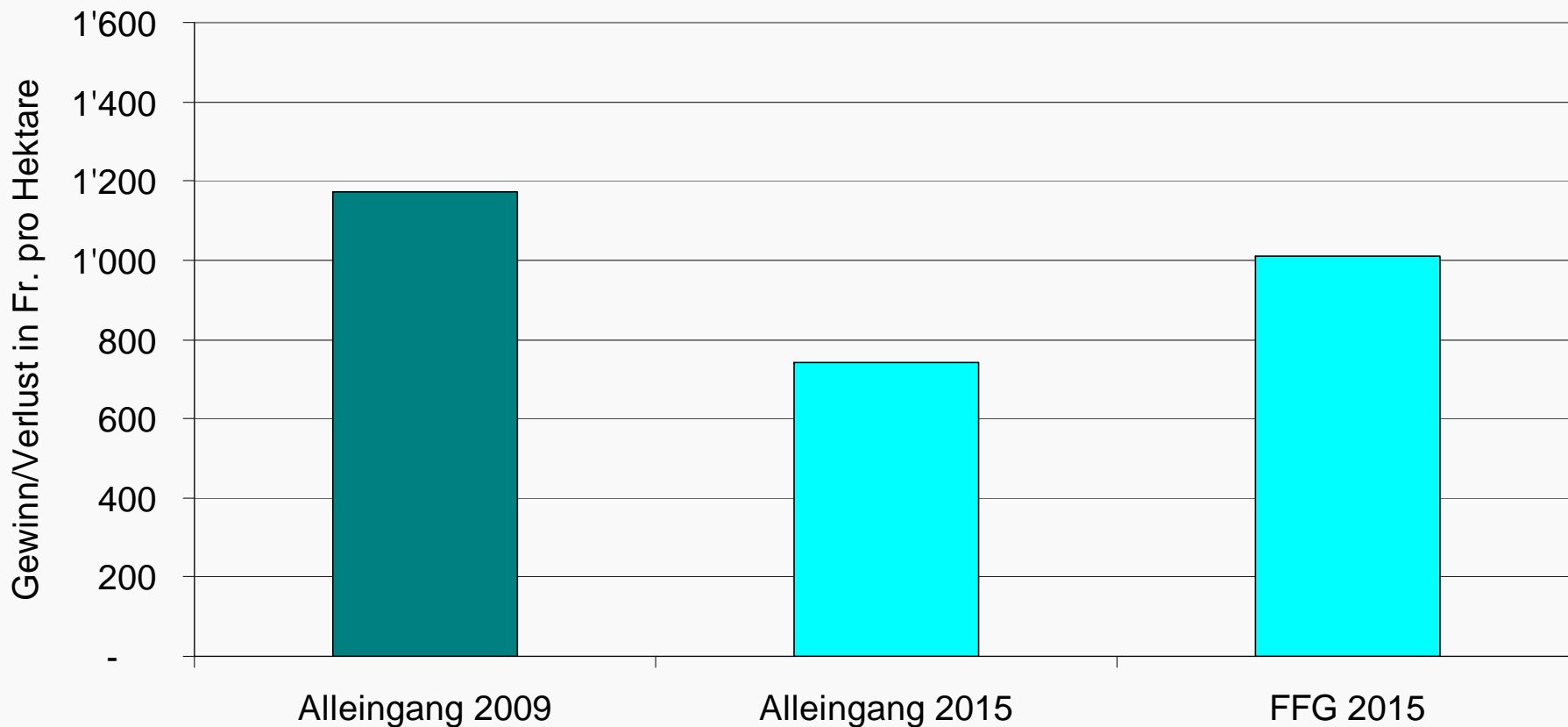
Weizen FFG 1

(WTO-Szenario; Stundenansatz pro Familien-Arbeitskraft: 27.-
FFG = Fruchtfolge-Gemeinschaft; LE=Landw. Einkommen)

Preis / dt:

50.80 Fr.

45.90 Fr.



LE Weizen:

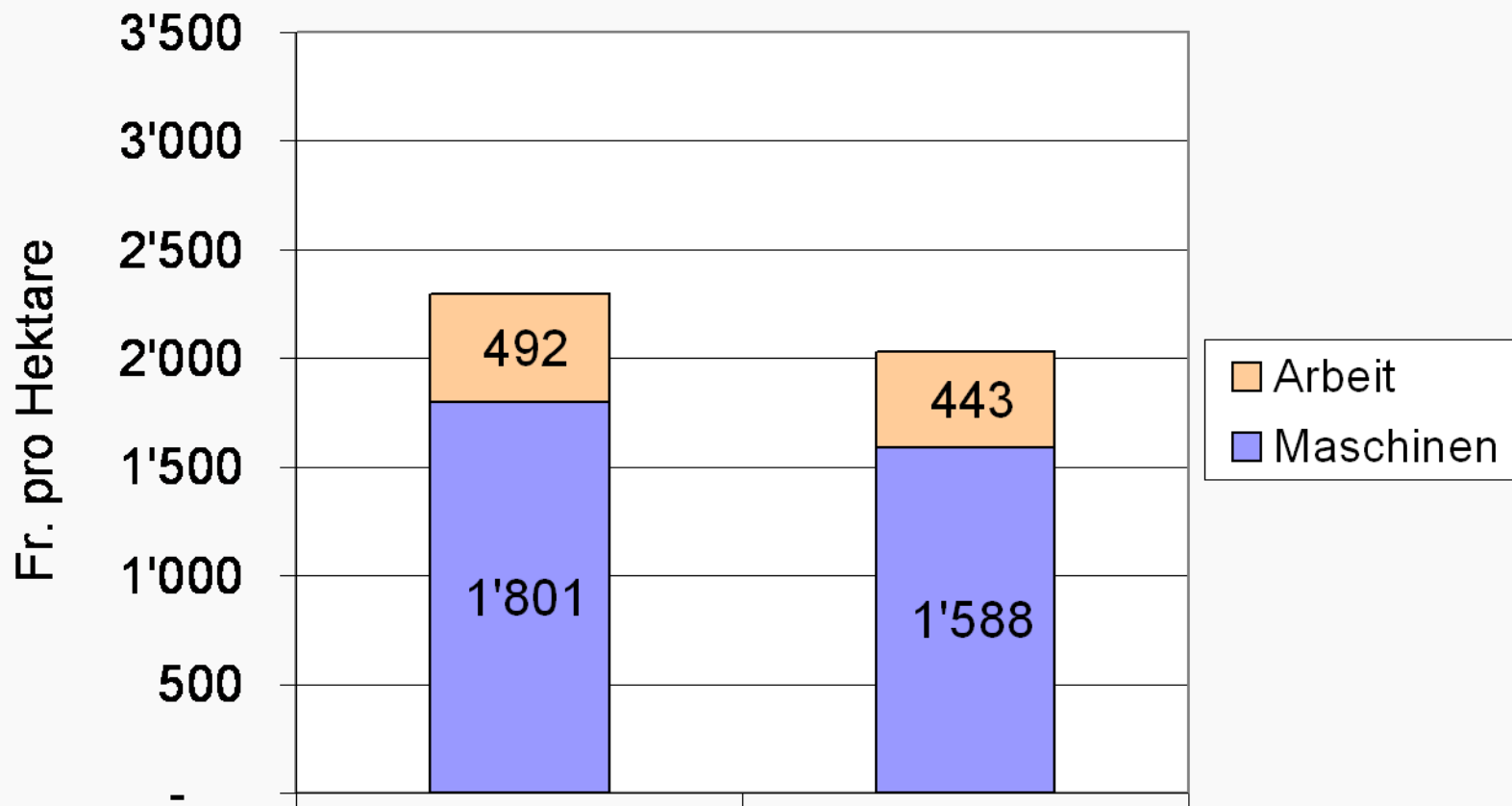
1'600.-

1'170.-

1'400.-

Weizen: Arbeits- und Maschinenkosten, FFG 1

(2015; FFG = Fruchtfolge-Gemeinschaft)



Alleingang 2015

FFG 2015

AKh / ha:

20.2

18.2

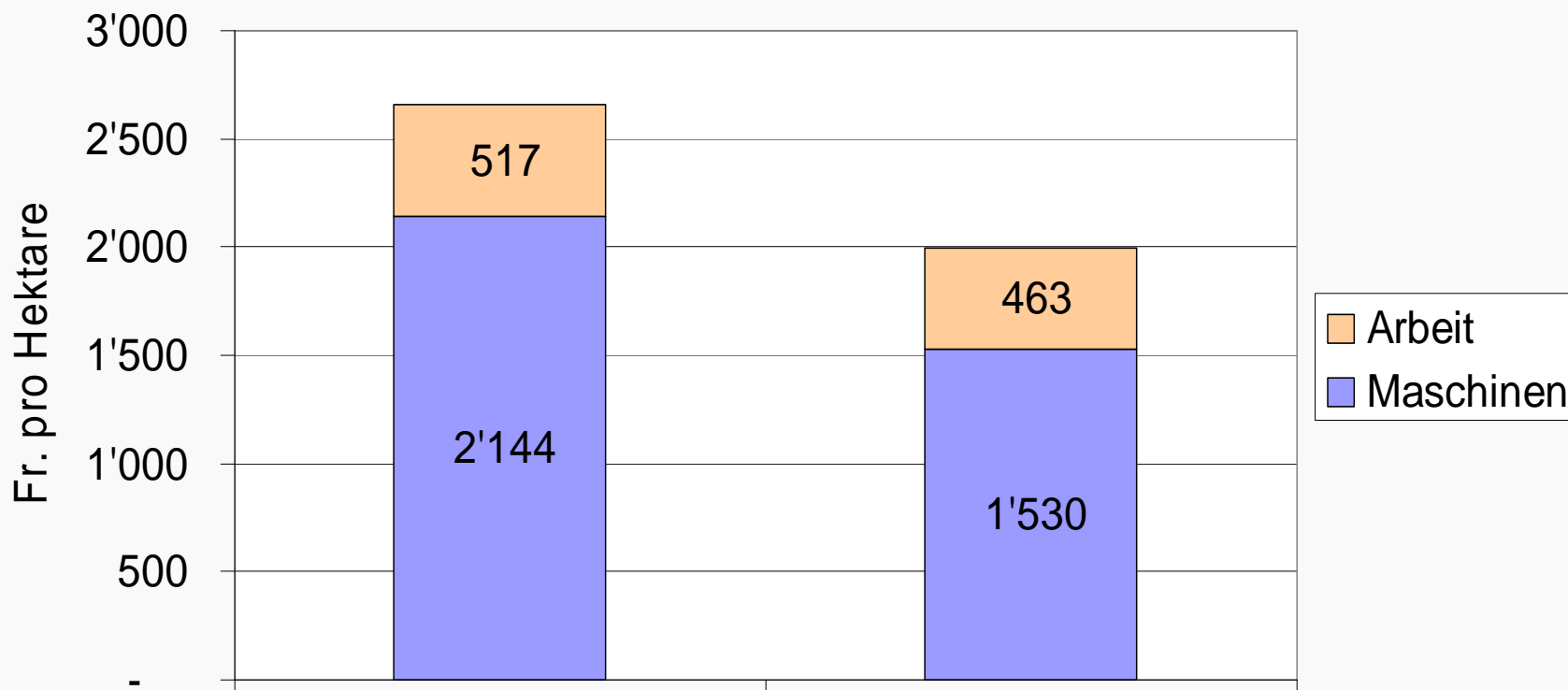
Th / ha:

8.6

7.5

Weizen: Arbeits- und Maschinenkosten Ø von 3 FFG

(2015; FFG = Fruchtfolge-Gemeinschaft)



AKh / ha:

20.6

18.4

Th / ha:

8.5

7.0

Projektabschluss 2010/11

Oktober 2010: Workshop SHL, ETH, Agroscope

→ Synthese der Ergebnisse verschiedener Forschungsarbeiten zum Thema „Zukunft des Ackerbaus“.

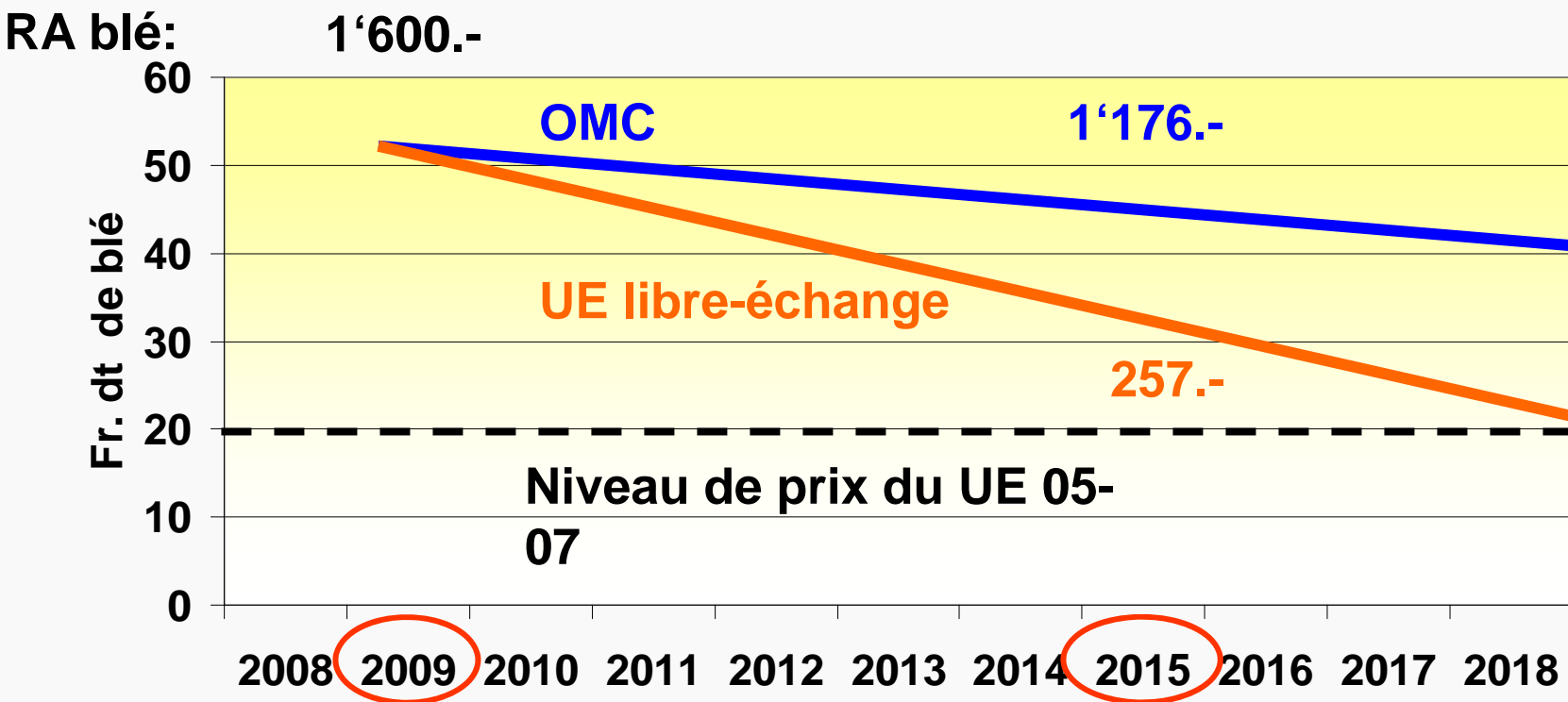
Jan./Feb. 2011: Abschlusstagung „Zukunft des Ackerbaus“

→ Diskussion der Ergebnisse mit Vertretern der gesamten Branche.

Collaboration interentreprise en grandes cultures: quels sont les potentiels



Evolution du prix du blé selon divers scénarios (OFAG, 2005-07 / RA= revenu agricole)



Scénario OMC

Coûts réels (modifications par an en %)

semences	-0.5%	bâtiments	-0.7%
engrais	2.0%	améliorations	-0.6%
protection phytosanitaire	0.0%	coûts divers de l'entreprise	-0.4%
coûts spécifiques divers	-0.4%	coûts de la main d'œuvre salariée	0.0%
machines 1)	0.5%	intérêts	0.0%
installations	-0.2%	fermage	0.0%

Bet.suc

Prestations

Blé

PdT

Colza

	en % par an	Blé	PdT	Bet.suc	Colza
prestations		-1.7%	-5.2%	-5.3%	-1.3%
paiements directs		<i>(situation 2009)</i>			

1) Carburants/combustibles/lubrifiants 5%, ammortissement -0.1%, réparation/entretien - 0.4%