

10.210

## 2<sup>ème</sup> journée annuelle de la Plate-forme Ackerbau Grandes Cultures, PAG-CH

programme

### Date et Lieu

**Mercredi 31 mars 2010**  
Maison Vallier, rue Vallier 3  
**2088 Cressier (NE)**  
Tél. 079 548 53 23

### Public

Membres de la PAG-CH, autres personnes intéressées

### Contexte

La PAG-CH est le réseau national des acteurs en Grandes cultures. Sa journée annuelle offre une occasion d'obtenir des informations actuelles - toutes branches de production confondues - de mieux s'organiser et de mieux défendre le secteur Grandes cultures. Elle permet aussi et surtout de renforcer son réseau professionnel de manière directement utile, grâce aux nombreux espaces d'échanges prévus.

### Objectifs

Les participants

- lient de nouveaux contacts au-delà de leur institution et de leur branche de production.
- s'engagent dans des groupes d'intérêt pour leur thème de préférence.
- élargissent leur horizon et s'informent de certaines actualités en grandes cultures.
- découvrent un des principaux fabricants de produits alimentaires en Suisse.

### Contenu

Au travers de brefs exposés, les participants s'informent sur des développements en cours, des problèmes actuels et des nouveautés touchant le domaine des grandes cultures.

Au sein de groupes d'intérêt, ils peuvent proposer des démarches qui répondront directement à leurs besoins, et pallier ainsi à leurs moyens souvent limités.

Finalement, par la visite d'une grande entreprise agro-alimentaire et par la rencontre du directeur de la plus importante coopérative agricole de Suisse, ils prennent conscience de la filière de valeur ajoutée et de la situation vécue en aval de la production.

### Méthodes

Conférences, discussions en groupes, échanges et visite.

### Remarque

Manifestation bilingue. Chacun s'exprime dans sa langue.

### Responsables

**André Chassot**  
Grandes cultures, AGRIDEA Lausanne  
Tel. 021 619 44 90  
[andre.chassot@agridea.ch](mailto:andre.chassot@agridea.ch)

**Bruno Arnold**  
Pflanzenbau und Ökologie, AGRIDEA Lindau  
Tel. 052 354 97 78  
[bruno.arnold@agridea.ch](mailto:bruno.arnold@agridea.ch)

## Intervenants

**Lukas Bertschinger, sous-directeur**

Agroscope Changins-Wädenswil ACW  
Schloss, Postfach  
8820 Wädenswil  
lukas.bertschinger@acw.admin.ch

**Willy Gehriger, président de la direction**

Groupe fenaco  
Erlachstrasse 5, Postfach  
3001 Berne  
willy.gehriger@fenaco.com

**Bernard Jeangros, chef du produit "Grandes cultures et systèmes pastoraux"**

Agroscope Changins-Wädenswil ACW  
Rte de Duillier / CP 1012  
1260 Nyon 1  
bernard.jeangros@acw.admin.ch

**Andreas Keiser, professeur en Grandes cultures et Amélioration des plantes**

Haute école suisse d'agronomie HESA  
Länggasse 85  
3052 Zollikofen  
andreas.keiser@bfh.ch

**Didier Peter, directeur**

swiss granum  
Kapellenstrasse 5  
3011 Berne  
peter@swissgranum.ch

# Programme du mercredi 31 mars 2010

Arrivée du train à Cressier (NE): 8h46

*Dès 8h45* **Accueil café**

9h10 **Introduction** *A. Chassot*

9h15 **Informations de la PAG-CH et du Forum Recherches Ac-kerbau Grandes cultures (FRAG)**

- Aspects organisationnels de la PAG-CH *A. Chassot et B. Arnold*
- FRAG : compte-rendu de la 1<sup>ère</sup> séance et perspectives *B. Jeangros*
- Informations d'Agroscope sur « ProfiCrops » et sur le programme d'activités 2012-13 *L. Bertschinger*
- Plate-forme Moodle : état des lieux et perspectives *B. Arnold*

10h00 **Actualités Grandes cultures**

- Conséquences économiques, et autres, d'un ALEA sur les grandes cultures suisses *D. Peter*
- Communautés d'assolement *A. Keiser*
- Tour d'horizon des actualités et nouveautés en grandes cultures *Divers intervenants*

*11h00* **Pause**

11h30 **Activités futures de la PAG-CH**

- **Workshop** (discussion en groupes d'intérêt, en continuation de la journée PAG-CH du 2 avril 2009) : **choix du thème sur le talon d'inscription**  
*Le but est d'initier des démarches concrètes répondant aux besoins immédiats des participants (p.ex. échange de documentation, organisation de visites, groupes de travail, réseaux d'observation ou d'essai on farm, etc.)* *Participants*
- Discussion en plenum

*12h45* **Repas (apéritif dînatoire)**

13h50 Déplacement vers frigemo

14h20 **Visite de frigemo**

- Visite de l'entreprise *W. Gehrig*
- Présentation de fenaco
- Réflexions sur les conséquences d'un ALEA

*16h00* **Apéritif**

16h30 **Clôture de la journée**

*A. Chassot et B. Arnold*

Départ du train de Cressier (NE) vers Bienne : 16h46 ; vers Neuchâtel: 17h11

## Accès

**Matin : Maison Vallier, rue Vallier 3, 2088 Cressier NE**



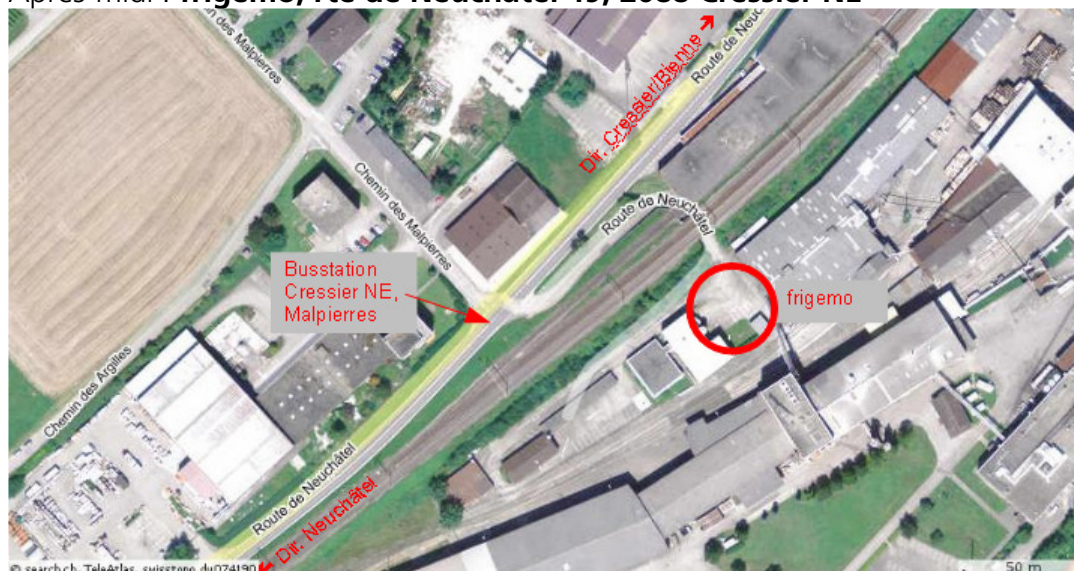
### **Voyage en train:**

Via Bienne ou Neuchâtel, jusqu'à Cressier NE  
Arrivée : 8h46 (env. 10 min. à pied jusqu'à la maison Vallier)

### **Voyage en voiture:**

Départ : 16h46 vers Bienne-Zürich ou 17h11 vers Neuchâtel-Lausanne  
A5 jusqu'à la sortie Cornaux (18) ou Le Landeron (19), puis direction Cressier NE; places de parc à la Place de la gare ou à la Place des Cyclamens (env. 10 min. à pied jusqu'à la maison Vallier).

**Après-midi : frigemo, rte de Neuchâtel 49, 2088 Cressier NE**



### **Sans voiture:**

le transfert Cressier - frigemo est organisé (veuillez indiquer sur le talon d'inscription si vous avez besoin d'une place)

### **Avec voiture:**

De Cressier env. 1 km direction Neuchâtel, places de parc sur le site de l'entreprise frigemo (veuillez indiquer sur le talon d'inscription si vous avez des places à disposition dans votre voiture)

## Tarif (y compris subsistance)

Pour les membres de la PAG-CH la participation à la journée est gratuite. Les coûts de la subsistance s'élèvent à Fr. 40.-.

### Code Catégorie

|   |   |           |
|---|---|-----------|
| 1 | Conseillères et conseillers et collaboratrices et collaborateurs d'organismes membres d'AGRIDEA et OFAG y compris Agroscope | Fr. 190.- |
| 2 | Abonnés-clients   | Fr. 230.- |
| 3 | Autres participant-e-s  | Fr. 290.- |
| 4 | Agriculteurs-trices   | Fr. 190.- |
| 5 | Membres de la PAG-CH *  | Fr. 40.-  |

Les coûts de la subsistance (repas, café et boissons) de Fr. 40.- sont compris dans le forfait.

La facture vous sera envoyée après la journée.

En cas de désistement, après le mercredi de la semaine précédente, une taxe de Fr. 50.- sera perçue pour les frais engendrés.

En cas d'adhésion à la PAG-CH et de l'acquittement de la cotisation annuelle de Fr. 50.-, le tarif pour membres sera appliqué.

## Inscription: jusqu'au 23 mars 2010

par poste : à l'aide du talon d'inscription adressé à AGRIDEA, Kursverwaltung, 8315 Lindau

par fax : à adresser à AGRIDEA (Fax: 052 354 97 97)

par notre site : [www.agridea-lindau.ch](http://www.agridea-lindau.ch) (Attention interface uniquement disponible en allemand)

Pour l'inscription en ligne: fenêtre des cours / sélectionner *Anmeldung*.



## Inscription à la 2<sup>ème</sup> journée annuelle de la PAG-CH du 31 mars 2010 (no 10.210)

|                     |  |                |
|---------------------|--|----------------|
| <b>Nom:</b>         | <b>Prénom:</b>   |                |
| <b>Adresse:</b>     | <b>NPA/localité:</b>   | <b>Canton:</b> |
| <b>Institution:</b> | <b>Tél.:</b>   |                |
| <b>E-Mail:</b>      | Code de tarif selon les catégories du tableau ci-dessus : <input type="text"/> |                |

| Participation incl. repas de midi | PAG-CH Mitgliedschaft    |                          |                          | Transfer Cressier - frigemo              |   |
|-----------------------------------|--------------------------|--------------------------|--------------------------|--|---|
|                                   | Je suis membre           | Je ne suis pas membre    | Je veux devenir membre * | J'ai besoin d'une place dans une voiture | J'ai des places à disposition. Nombre:: |
| <input type="checkbox"/>          | <input type="checkbox"/> | <input type="checkbox"/> | <input type="checkbox"/> | <input type="checkbox"/>                 | .....                                   |

**Workshops: Je souhaite participer à la discussion du groupe d'intérêt suivant :**

| Thème                     | Mots-clés   | Choix                    |                          |
|---------------------------|---|--------------------------|--------------------------|
|                           |   | 1 <sup>er</sup>          | 2 <sup>ème</sup>         |
| 1. Engrais verts          | nouvelles espèces, intérêt agronomique, dynamique de l'azote, itinéraire cultural | <input type="checkbox"/> | <input type="checkbox"/> |
| 2. Cultures associées     | rotation, techniques culturales, conservation, utilisation                        | <input type="checkbox"/> | <input type="checkbox"/> |
| 3. Protéagineux           | pois et autres légumineuses, alternative au soja OGM, autonomie protéique         | <input type="checkbox"/> | <input type="checkbox"/> |
| 4. Protection des plantes | nouveaux problèmes, nouvelles conditions-cadre, nouvelles solutions               | <input type="checkbox"/> | <input type="checkbox"/> |
| 5. Bio sans bétail        | gestion de l'azote, etc.  | <input type="checkbox"/> | <input type="checkbox"/> |
| 6. Autre thème            | J'aurais aimé une discussion sur:   |                          |                          |